

CCS steel  
the real steel

WAPENINGSSTAAL  
voor maatnetten en korven



[www.ccs-steel.be](http://www.ccs-steel.be)

## Uw betrouwbare partner in maatnetten en korven met korte leveringstermijn aan concurrentiële prijzen.

### Wat doen we?

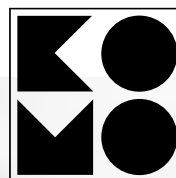
CCS Steel is uw producent voor bouwstaalmatten op maat. We zijn productief op de Belgische markt sinds eind 2019. Onze volautomatische nettenlasmachine staat garant voor een constante kwaliteit. Vlakke, gebogen, ronde bouwstaalmatten en korven, behoren tot onze mogelijkheden. Dit allemaal op maat, overeenkomstig de projectspecificaties.

### Verschillende marktsegmenten

Ons cliënteel bevindt zich voornamelijk in volgende marktsegmenten: prefabbeton (keerwanden, sleufsilomuren, regenputten en prefab kelders), zwembaden, kelderbouwers, burgerlijke- en waterbouwkunde en wegenis & infra.

### BENOR & KOMO gecertificeerd

Al onze producten worden vervaardigd volgens de EU-kwaliteitsnormen. Wij waken voortdurend over de kwaliteit en controleren dagelijks onze afgewerkte producten op maatvastheid, duurzaamheid en afwerking.



## Ons gamma heeft kwalitatieve en ijzersterke producten.



### Vlakke maatnetten

Ø 6, 8, 10, 12, 14 en 16  
Maximale breedte 3950 mm  
Maximale lengte 9200 mm  
Langs- & dwarsstaven mogelijk in verschillende diameters  
(Ronde) netten met uitsparingen  
Netten met schuine zijden  
Eenrichtingsnetten

### Geplooide maatnetten

Ø 6, 8, 10, 12, 14 en 16  
Maximale breedte 3950 mm  
Maximale lengte 9200 mm incl plooiing  
Langs- & dwarsstaven mogelijk in verschillende diameters  
Wachtwapening voor wanden  
Randspelden  
Mogelijkheid tot 180° geplooid



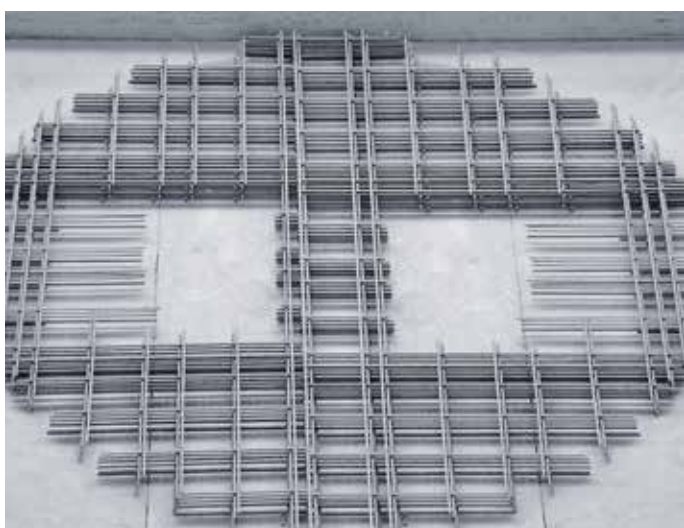
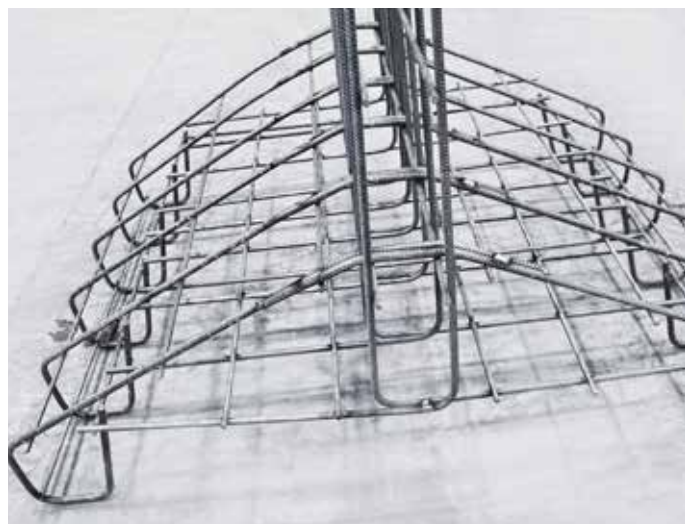
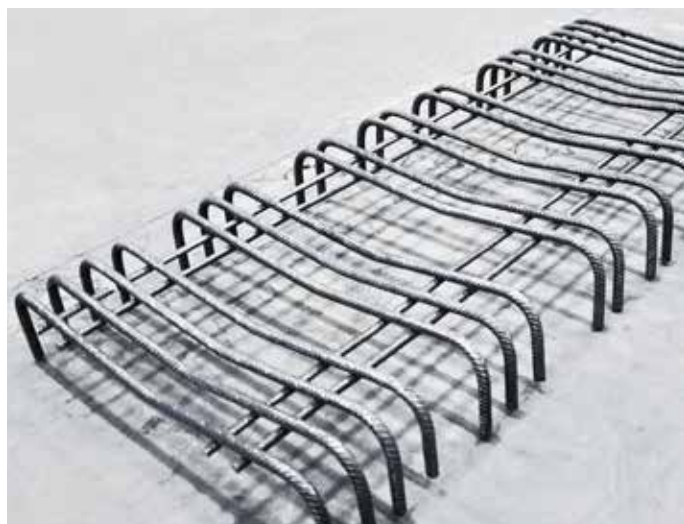
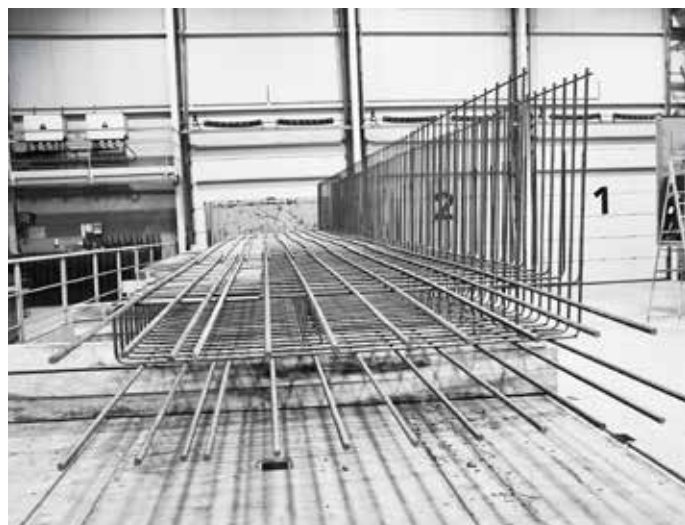
### Korven

Ø 6, 8, 10, 12, 14 en 16  
Maximale breedte 3950 mm  
Maximale lengte 9200 mm incl plooiing  
Langs- & dwarsstaven mogelijk in verschillende diameters  
Afstand staaf na plooiing afhankelijk van diameters  
Funderingsbalken  
Kolommen



# Realisaties

---



Heeft u vragen over de mogelijkheden van vlakke of geploide maatnetten of korven?  
Neem dan gerust contact met ons op!

CCS Steel

Hooimeersstraat 17a, B-8710 Wielsbeke - [info@ccs-steel.be](mailto:info@ccs-steel.be) - [www.ccs-steel.be](http://www.ccs-steel.be) - Tel.+32 56 13 00 13